

申告・記帳・決算
新規開業・法人設立
労働保険・一人親方
税金相談・法律相談
《相談は大宮民商へ》

大宮商工新聞



2022 年
(令和 4 年)
4月18日
第1151号



大宮民主商工会 〒330-0856 さいたま市大宮区三橋 3-262
TEL:048-623-6731 FAX:048-622-7162 営業時間:9～17時
休み:土日祝 WEB <http://www.ohmiyaminsyo.jp/index.html>
ホームページ



twitter

注意！！ 事業復活支援金の申請に必要な 【事前確認】は 5 月 26 日が締め切りです



事業復活支援金の申請締め切りは5月31日ですが、事前確認の締切は5月26日です。申請予定の人は余裕を持って早めに行動しましょう。

労働保険 年度更新の時期です

大宮民商 労働保険事務組合に加盟の事業所へ更新用の書類が届きます。
必要事項を記入して5月13日までに大宮民商へご返送ください。
書き方等、ご不明な点は民商へお問い合わせ下さい。



大宮民商のホームページから

会員さんのホームページも見られます！

大宮民商のホームページの『あなたの街の民商会員』から、会員さんのお店のホームページを見ることができます。「こんな仕事をしてくれる業者さん、いないかな？」とお探しの際はまずはここをチェックしてみてください！

また事業のホームページをお持ちの会員さんで、「うちのホームページも載せて欲しい！」という方はお気軽に大宮民商へお問い合わせ

カギの救急車 大宮駅西店 さんのホームページ わせください。

さいたま市 鍵交換 鍵開け

<http://www.kagi-9948.jp>

カギの救急車 大宮駅西店

大宮駅徒歩3分

〒330-0854 埼玉県さいたま市大宮区桜木町1-8-2 NMビル1F

☎048-645-9948

☎0120-67-9948

北海道～沖縄まで全国に展開するカギの救急車グループ
アフターサービスやトラブルを考えた店舗を構えた当店へ！

HOME

- 防犯対策
Crime prevention measures
玄関/勝手口etc
- カギのトラブル
Trouble of key
鍵開け/鍵修理/鍵紛失etc
- 鍵作製
Key making
合鍵・スベアキー
- インフォメーション
Information
店舗案内 / 鍵屋さんのポイント
法人様はこちらへ
リンク集

大宮駅徒歩3分

カギの救急車

さいたま市 鍵交換 鍵開け

さいたま市の太宮駅西口から徒歩3分のカギの救急車 大宮駅西店では、
鍵(カギ)の交換、鍵開け、鍵修理、合鍵、防犯対策等を行っています。
さいたま市 鍵(カギ)の交換、鍵開け、鍵修理、合鍵、防犯対策/カギの救急車大宮駅西店
〒330-0854 埼玉県さいたま市大宮区桜木町1-8-2 NMビル1F 『そごう』の2軒西隣
【休業日】日曜定休 ※4/20(水)休業
※都合により、上記以外にも休業する場合がございます

歯科「銀歯」の治療代臨時値上げ ロシアからの材料供給不安で

歯の治療で使う銀歯の材料「パラジウム」はロシアが主要産地ですが、今回のウクライナ侵攻による供給不安で価格が高騰。歯医者が赤字になる状態が起きるため、診療報酬の公定価格が5月に臨時的に引き上げられるようです。患者の窓口負担が増えます。日本のパラジウム輸入割合は、1位が南アフリカで約50%、2位がロシアで約35%です。……戦争は早く終わってほしいですね。



インボイス制度に NO ! 反対運動実施中

全ての事業者にとって不利益でしかないインボイス制度は絶対に中止させましょう。事業者全員で「反対！」の声を上げましょう！

《 予 定 表 》

4/20(水) 三役会 15:00～

6/19(日) 集団健康診断

(おおみや診療所)

☆班集金・個別集金ともに15日集金へのご協力をお願いします。☆相談・来所時は事前に電話予約してください。

〈世相〉日本で消費される小麦粉の約9割は輸入小麦で、日本政府が一括で買い上げ製粉会社に売り渡される。国内自給率アップが望まれる。

2021年 11 月～ 2022年 3 月の売上が大幅ダウンの事業者が該当します！

事業復活支援金



事業復活支援金
HP QR コード

〔給付対象〕

新型コロナの影響で、2021 年11 月～2022 年 3 月の いずれかの月(対象月)の売上高が、2018年11月～2021年 3 月までの間の 任意の同じ月(基準月)の売上高と比較して 50% 以上又は 30% 以上 50% 未満減少した事業者。

〔給付額〕

基準期間※1 の売上高 － 対象月の売上高 × 5 か月分（白色申告者は計算式が異なります）

※1：2018 年 11 月～2019 年 3 月／2019 年 11 月～2020 年 3 月／2020 年 11 月～2021 年 3 月のいずれかの期間（基準月を含む期間であること）

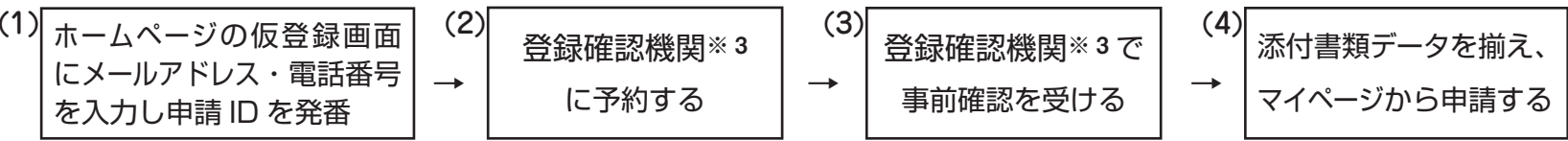


〔給付上限額〕

売上高減少率	個人	法 人		
		※2年間売上高 1 億円以下	※2年間売上高 1 億超～5 億円以下	※2年間売上高 5 億円超
▲ 50% 以上	50 万円	100 万円	150 万円	250 万円
▲ 30% 以上 50% 未満	30 万円	60 万円	90 万円	150 万円

※2：基準月を含む事業年度の年間売上高

〔申請手順〕（一時支援金および月次支援金を受給したことがある方は、手順の(1)～(3)を省略できます）

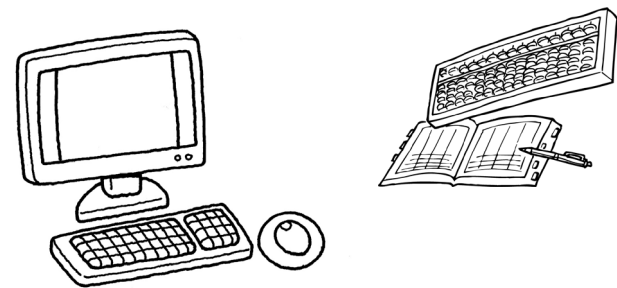


※3：『登録確認機関』とは……商工会議所・顧問税理士・事業性融資を受けている金融機関など。心当たりがない方は民商にご相談ください。

さいたま商工会議所は、市内の事業者であれば非会員でも確認作業をしてくれます(大宮支所 ☎ 048-646-4141)(浦和支所 ☎ 048-838-7701)。

〔必要書類〕（一時支援金および月次支援金を受給したことがある方は、必要書類の⑥～⑧を省略できます）

- ☐ ①履歴事項全部証明書（法人）または本人確認書類（個人）
- ☐ ②（収受日付印の付いた、選択する基準期間を全て含む）確定申告書の控え
- ☐ ③対象月の売上台帳等
- ☐ ④振込先の通帳
- ☐ ⑤宣誓・同意書
- ☐ ⑥基準月の売上台帳等
- ☐ ⑦基準月の売上に係る 1 取引分の請求書・領収書等
- ☐ ⑧基準月の売上に係る通帳等（売上が現金集金の場合はレシート集計表や売上台帳）



〔申請サポート会場〕

予約・問い合わせ先 ☎ 0120-789-140 または ☎ 03-6834-7593
さいたま市の最寄り、コモディイイダ川口東口店 2F（埼玉県川口市栄町 3-4-18）です（予約必須）

申請期限は 2022 年 5 月 31 日(火)
登録確認機関による事前確認の実施は 5 月 26 日(木)まで