

申告・記帳・決算  
 新規開業・法人設立  
 労働保険・一人親方  
 税金相談・法律相談  
 《相談は大宮民商へ》

# 大宮商工新聞



大宮民主商工会 〒330-0856 さいたま市大宮区三橋 3-262  
 TEL:048-623-6731 FAX:048-622-7162 営業時間:9～17時  
 休み:土日祝 WEB <http://www.ohmiyaminsyo.jp/index.html>



2022年  
 (令和4年)  
 5月16日  
 第1154号



twitter

私たちは今、目を疑うような光景を日々目の当たりにしています。2月24日に始まった、ロシアのウクライナへの侵攻です。ウクライナに侵攻するロシア軍の脅威の中で、仕事も学業も放り出さざるを得なかった人々、戦火を逃れて隣国に脱出を試みる人々。長い歴史・伝統と肥沃な大地に恵まれ、重工業も極めて盛ん、4000万人余の人口と日本の二倍近い国土を有するウクライナ。その全土が戦争の惨禍に苦しめられています。民商・全商連の「平和でこそ商売繁盛」のスローガンかみしめる時です。全国における護憲運動の展開と日々の暮らしの中で、平和の大切さを深めることが、戦争の可能性を削いでいく唯一無二の方法に思います。

大切なことは、日本国憲法の平和主義を護り抜き、

平和な社会の中で生きる喜びを分かち合える社会の築きです。

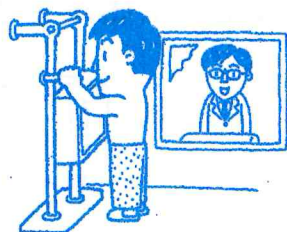


## 大宮民商共済会

### 集団健康診断のおしらせ

日時:6月19日(日) 8:15～11:00 受付  
 場所:おおみや診療所さいたま市指扇 1100-2  
 ☎ 048-624-0238

共済会加入者には最大3,000円の実費補助があります。



申し込み締め切り:5月19日(木)

事業復活支援金の申請に必要な【事前確認】は5月26日が締め切り!

事業復活支援金の申請締め切りは5月31日ですが、事前確認の締切は5月26日です。申請予定の人は余裕を持って早めに行動しましょう。



民商共済会 新型コロナウイルス PCR検査で陽性になった方、ホテル療養・自宅療養でも入院見舞金(1日3,000円)の請求ができます



保健所や行政などが発行した、期間が分かる証明書のコピーをご用意ください。遡っての請求もできます。

詳しくは民商へお問い合わせください。

☆班集金・個別集金ともに15日集金へのご協力をお願いします。☆相談・来所時は事前に電話予約してください。

2021年11月～2022年3月の売上が大幅ダウンの事業者が該当します！

# 事業復活支援金



事業復活支援金  
HP QRコード

## 〔給付対象〕

新型コロナの影響で、2021年11月～2022年3月のいずれかの月(対象月)の売上が、2018年11月～2021年3月までの間の任意の同じ月(基準月)の売上高と比較して50%以上又は30%以上50%未満減少した事業者。

## 〔給付額〕

基準期間※1の売上高－対象月の売上高×5か月分(白色申告者は計算式が異なります)

※1：2018年11月～2019年3月／2019年11月～2020年3月／2020年11月～2021年3月のいずれかの期間(基準月を含む期間であること)

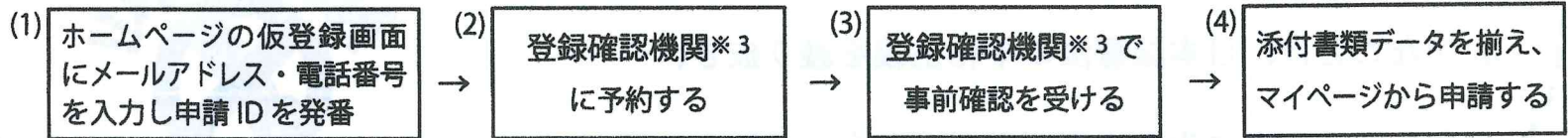


## 〔給付上限額〕

売上高減少率	個人	法人		
		※2年間売上高1億円以下	※2年間売上高1億超～5億円以下	※2年間売上高5億円超
▲50%以上	50万円	100万円	150万円	250万円
▲30%以上50%未満	30万円	60万円	90万円	150万円

※2：基準月を含む事業年度の年間売上高

〔申請手順〕(一時支援金および月次支援金を受給したことがある方は、手順の(1)～(3)を省略できます)

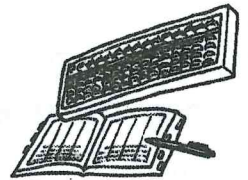
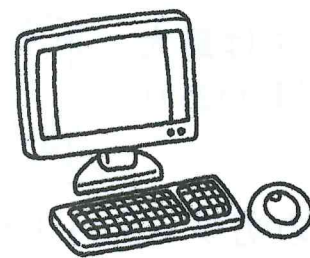


※3：『登録確認機関』とは……商工会議所・顧問税理士・事業性融資を受けている金融機関など。心当たりがない方は民商にご相談ください。

さいたま商工会議所は、市内の事業者であれば非会員でも確認作業をしてくれます(大宮支所 ☎ 048-646-4141)(浦和支所 ☎ 048-838-7701)。

〔必要書類〕(一時支援金および月次支援金を受給したことがある方は、必要書類の⑥～⑧を省略できます)

- ①履歴事項全部証明書(法人)または本人確認書類(個人)
- ②(收受日付印の付いた、選択する基準期間を全て含む)確定申告書の控え
- ③対象月の売上台帳等
- ④振込先の通帳
- ⑤宣誓・同意書
- ⑥基準月の売上台帳等
- ⑦基準月の売上に係る1取引分の請求書・領収書等
- ⑧基準月の売上に係る通帳等(売上が現金集金の場合はレシート集計表や売上台帳)



## 〔申請サポート会場〕

予約・問い合わせ先 ☎ 0120-789-140 または ☎ 03-6834-7593

さいたま市の最寄り、コモディイイダ川口東口店 2F(埼玉県川口市栄町3-4-18)です(予約必須)

申請期限は 2022年5月31日(火)

登録確認機関による事前確認の実施は5月26日(木)まで