

申告・記帳・決算
新規開業・法人設立
労働保険・一人親方
税金相談・法律相談
《相談は大宮民商へ》

大宮商工新聞



大宮民主商工会 〒330-0856 さいたま市大宮区三橋 3-262
TEL:048-623-6731 FAX:048-622-7162 営業時間:9～17時
休み:土日祝 WEB <http://www.ohmiyaminsyo.jp/index.html>



2022 年
(令和 4 年)
5月30日
第1156号

事業復活支援金の 申請期限が延長されました

【申請期限】2022年6月17日(金)

【事前確認を受ける期限】2022年6月14日(火)

【仮登録(申請ID発番)する期限】2022年5月31日(火)



仮登録は5月31日までに、事前確認は6月14日までに済ませましょう！

住民税の通知書が届く時期です



個人宛てもしくは事業所宛てに、住民税の通知書が届きます。納付書も入っていますので大切に扱しましょう。

【個人宛(普通徴収)】

6月・8月・10月・1月の4期払いの納付額が記された通知書・納付書が届きます。一括で納めることもできます。

【事業所宛(特別徴収)】

6月から翌年5月までの12期払いの納付額が記された通知書・納付書が届きます。事業所は従業員が納める住民税額を毎月の給与から天引きして預り、事業所が従業員の代わりに納めます。通知書の「納税義務者用」は従業員に渡します。

※ふるさと納税等をしたのに「寄附金税額控除」の金額の記載がない場合は、役所の計算もれの可能性があります。役所の徴収課へ問い合わせを確認しましょう。

民商共済会 集団健康診断

日時:6月19日(日) 8:15～11:00 受付

場所:おおみや診療所 さいたま市指扇 1100-2
☎ 048-624-0238

共済会加入者には最大3,000円の実費補助があります。

おおみや診療所 日曜健康診断

6月19日に受診できない人には、下記日程の日曜健診があります。診療所に直接申し込んで下さい。

7/3 ・ 7/31 ・ 8/28 ・ 9/25 ・ 10/23

労働保険 年度更新です



大宮民商で労働保険に加入している事業所で、まだ更新の書類手続きが済んでいない方は、至急大宮民商へご連絡ください。

《予定表》

6/ 4(土)与野支部役員会
6/ 5(日)埼商連総会
6/ 7(火)監査会 12:00～
6/ 9(木)共済会理事会 18:30～
6/19(日)集団健康診断(おおみや診療所) 8:15～

☆班集金・個別集金ともに15日集金へのご協力をお願いします。☆相談・来所時は事前に電話予約してください。

《世相》インボイス反対、消費税ゼロなどを訴えている芸能人の水道橋博士(本名:小野 正芳)。今夏の参院選にれいわ新選組から出馬か。

事業復活支援金



事業復活支援金
HP QRコード

〔給付対象〕

新型コロナの影響で、2021年11月～2022年3月のいずれかの月(対象月)の売上高が、2018年11月～2021年3月までの間の任意の同じ月(基準月)の売上高と比較して50%以上又は30%以上50%未満減少した事業者。

〔給付額〕

基準期間※1の売上高－対象月の売上高×5か月分(白色申告者は計算式が異なります)

※1：2018年11月～2019年3月／2019年11月～2020年3月／2020年11月～2021年3月のいずれかの期間(基準月を含む期間であること)

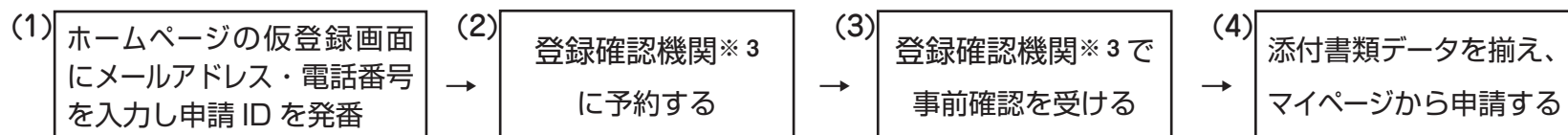


〔給付上限額〕

売上高減少率	個人	法人		
		※2年間売上高1億円以下	※2年間売上高1億超～5億円以下	※2年間売上高5億円超
▲50%以上	50万円	100万円	150万円	250万円
▲30%以上50%未満	30万円	60万円	90万円	150万円

※2：基準月を含む事業年度の年間売上高

〔申請手順〕(一時支援金および月次支援金を受給したことがある方は、手順の(1)～(3)を省略できます)

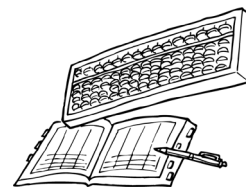
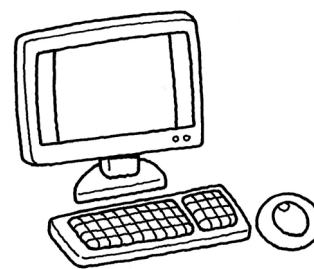


※3：『登録確認機関』とは……商工会議所・顧問税理士・事業性融資を受けている金融機関など。心当たりがない方は民商にご相談ください。

さいたま商工会議所は、市内の事業者であれば非会員でも確認作業をしてくれます(大宮支所 ☎ 048-646-4141)(浦和支所 ☎ 048-838-7701)。

〔必要書類〕(一時支援金および月次支援金を受給したことがある方は、必要書類の⑥～⑧を省略できます)

- ☐ ①履歴事項全部証明書(法人)または本人確認書類(個人)
- ☐ ②(収受日付印の付いた、選択する基準期間を全て含む)確定申告書の控え
- ☐ ③対象月の売上台帳等
- ☐ ④振込先の通帳
- ☐ ⑤宣誓・同意書
- ☐ ⑥基準月の売上台帳等
- ☐ ⑦基準月の売上に係る1取引分の請求書・領収書等
- ☐ ⑧基準月の売上に係る通帳等(売上が現金集金の場合はレシート集計表や売上台帳)



〔申請サポート会場〕

予約・問い合わせ先 ☎ 0120-789-140 または ☎ 03-6834-7593

さいたま市の最寄り、コモディイイダ川口東口店 2F(埼玉県川口市栄町3-4-18)です(予約必須)

申請期限は 2022年6月17日(金)

登録確認機関による事前確認は 6月14日(火)まで

仮登録(申請ID発番)は 5月31日(火)まで