

申告・記帳・決算
新規開業・法人設立
労働保険・一人親方
税金相談・法律相談
《相談は大宮民商へ》

大宮民商 News

大宮民主商工会 〒330-0856 さいたま市大宮区三橋 3-262
TEL:048-623-6731 FAX:048-622-7162 営業時間:9～17時
休み:土日祝 WEB <http://www.ohmiyaminsyo.jp/index.html>



2023年
(令和5年)
9月25日
第1220号

インボイス実施中止！ 無くさないで！ 保険証 9.14 全国中小業者決起集会で訴え



9月14日の木曜日、東京の地下鉄永田町駅から徒歩1分の会場「砂防会館」で行なわれた全国中小業者決起集会には、全国から500人を超える参加者が集まり、インボイス実施中止、消費税の減税、保険証の存続などを訴えました。大宮民商からは会員・事務局合わせて6名が参加しました。

オンラインの反対署名運動「STOP! インボイス」発起人のフリーライター、小泉なつみさんが登壇し、「私が数年前にインボイス制度の大問題に気付きどうすればいいか悩んでいる時に、全商連さんのページに解説や反対署名用紙などが既に用意さ

れているのを見つけて、とても勇気づけられました。制度開始直前の9月25日に『岸田総理にSTOP インボイス 50万の声を届けようアクション』を行ないますので、ご参加とオンライン署名運動もぜひともよろしくお願いいたします」とコメントしました。

観客席にいた税理士の湖東京至（ことうきょうじ）さんも飛び入りで登壇し、インボイス制度に反対する弁を熱く語りました。



**2023年10月1日から
埼玉県の最低賃金
時給 1,028円**に。

現在の987円から41円アップします。

《予定表》

- 10/4(水) STOP インボイス怒りの昼デモ
12:00 埼玉県庁東門前～浦和駅西口まで
- 10/6(金) 共済会理事会 19:00～
- 10/10(火) 弁護士による無料法律相談 13:00～(要予約)

岸田総理に50万の声を届けようアクション

9.25(月) 18:30開始 20:00終了予定

- ①メイン会場 総理官邸前(先着200名)
東京メトロ丸ノ内線・千代田線「国会議事堂前駅」3番出口
- ②第2会場 衆議院第2議員会館前
※中継モニターにてメイン会場を応援!

電子署名運動にご協力ください

目標
50万筆



QRコード

☆班集金・個別集金ともに15日集金へのご協力をお願いします。☆相談・来所時は事前に電話予約してください。

〈世相〉中古車販売大手ビッグモーターの保険不正請求問題。損保ジャパンも不正に関与していた可能性有りとして、金融庁が両社に立ち入り検査。

上尾市 中小・小規模事業者 エネルギー価格高騰対策支援金

この支援金について

電気やガスをはじめとしたエネルギー価格の高騰に直面する上尾市内中小・小規模事業者に対し、支援金を給付します。この事業の詳細については、上尾商工会議所のホームページをご覧ください。

給付要件 ※次の1から3のすべてを満たす事業者が対象です

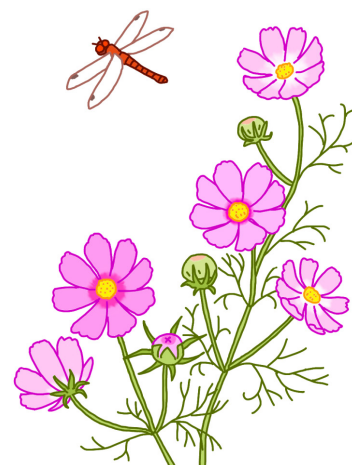
1. 中小企業基本法第2条に規定する中小企業者または小規模企業者に該当すること(個人事業主・フリーランスを含む)
2. 市内に事業所等を有し、該当事業所等において申請日の6か月以上前から継続して事業を営んでいること
3. 上尾市税の納税義務者であること

申請受付期間

令和5年8月28日(月曜日) から 10月31日(火曜日) まで

支援額 ※1事業者につき1回限り

法人……………一律 **10万円**
個人事業者……一律 **5万円**



申請方法

申請書と必要書類を下記の事務局宛てに**郵送**で提出してください。

申請書のダウンロードと必要書類の詳細は、上尾商工会議所のホームページでご確認ください。

※市役所や商工会議所の窓口では受付できません。

※チラシ・申請書は、上尾市役所本庁舎、各支所・出張所、上尾市プラザ22、上尾商工会議所に配架しています。

必要書類

共通：申請書 振込口座の確認ができる書類(通帳などのコピー)

法人：法人税申告書別表一(直近の物) 履歴事項全部証明書(申請日から3ヶ月以内に取得した物)

個人：確定申告書第一表(令和4年分の物) 青色申告決算書または収支内訳書(令和4年分の物)

本人確認書類(運転免許証・パスポート・マイナカード・住民票(3ヶ月以内)等のコピー)

提出先・お問い合わせ

中小・小規模事業者 エネルギー価格高騰対策支援金 事務局

(受託業者：東武トップツアーズ株式会社さいたま支店)

〒330-0801 さいたま市大宮区土手町1-2 JA 共済埼玉ビル8階

電話：050-6864-7420 受付時間：9時00分から17時00分(土日祝日除く)